



Γραφείο Γενικού Τουρισμού
Μητροπόλεως 43, Θεσσαλονίκη 54624
Τηλ: 2310-251111, 2310-221992, Fax: 2310-251112
e-mail: info@connection-travel.gr

ΜΗ.ΤΕ. 09.33.Ε.61.00.00386.00

Χαρά μας να σας φιλοξενήσουμε στη Θεσσαλονίκη.

Προς : International School of Athens

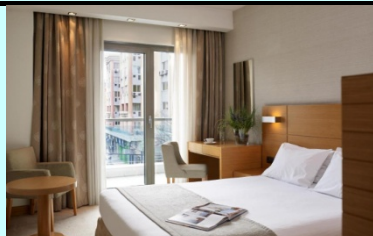
Υπ' όψιν : Επιτροπής Εκδρομής ΘΕΣΣΑΛΟΝΙΚΗ

30/11-03/12/2023 3 διανυκτερεύσεις.

Στοιχεία εκδρομής : 40+-10 μαθητές και 3 συνοδοί

Anatolia Hotel

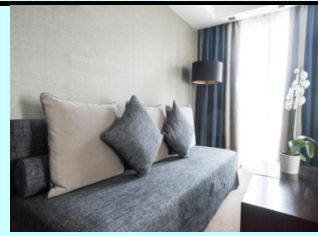
www.anatoliahospitality.com



A' Cat
★★★★



Τιμή με πρωινό
280 €



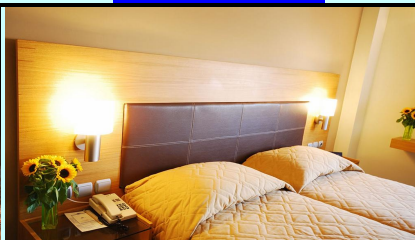
Τιμή με ημιδιατροφή
310€

Capsis Hotel

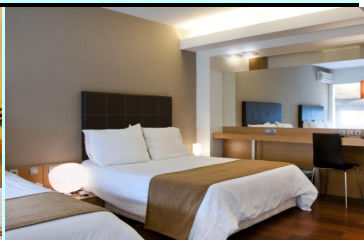
www.capsishotel.gr



A' Cat
★★★★



Τιμή με πρωινό
290 € (€)



Τιμή με ημιδιατροφή
320€

Philippion Hotel

www.philippion.gr



A' Cat
★★★★



Τιμή με πρωινό
270€ (€)



Τιμή με ημιδιατροφή
300€

Στην τιμή συμπεριλαμβάνονται:

- ✓ Η οδική μεταφορά από τον χώρο του σχολείου οδική μεταφορά στη Θεσσαλονίκη και όμοια κατά την επιστροφή .
- ✓ Όλες οι απαραίτητες οδικές μετακινήσεις (με πολυτελή και ασφαλή λεωφορείο με εφεδρικούς οδηγούς , το οποίο θα πληροί όλες τις προδιαγραφές του ΚΟΚ για τη μεταφορά μαθητών) εφοδιασμένο με όλα τα απαραίτητα έγγραφα, σύμφωνα με το πρόγραμμα που θα συμφωνηθεί με την επιτροπή του σχολείου . Καθώς και θα πληρούν όλες τις προϋποθέσεις ασφάλειας για τη μετακίνηση μαθητών (ζώνες ασφάλειας, έμπειροι οδηγοί κλπ.). Το προσωπικό (οδηγοί - συνοδοί) εκτός από όλα τα προβλεπόμενα από τον νόμο δικαιολογητικά, η συμπεριφορά τους απέναντι στα παιδιά και στους συνοδούς καθηγητές θα είναι άψογη, όπως αρμόζει σε σχολείο όλα τα μέτρα υγιεινής και ασφάλειας στο πούλμαν.
- ✓ Τρεις (3) διανυκτερεύσεις σε ένα από τα προτεινόμενα ξενοδοχεία σε δίκλινα τρίκλινα χωρίς ράντζα δωμάτια για τους μαθητές και μονόκλινα για τους καθηγητές σε ένα κατάλυμα όλοι οι συμμετέχοντες με νυχτερινή φύλαξη .
- ✓ Δωρεάν συμμετοχή των (3) συνοδών καθηγητών.
- ✓ Ξενάγηση σύμφωνα με το πρόγραμμα του σχολείου
- ✓ Συνοδός γραφείου στην εκδρομή.
- ✓ Ο φόρος διαμονής πληρώνεται απευθείας στα αντίστοιχα ξενοδοχεία
- ✓ Επίσκεψη ξενάγηση όπου απαιτείτε σύμφωνα με το πρόγραμμα του σχολείου .
- ✓ Ασφάλιση αστικής ευθύνης, ταξιδιωτική ασφάλιση και ατομικές ασφαλιστικές καλύψεις μαθητών καθηγητών (*ασφάλεια ζωής, έξοδα επαναπατρισμού, ιατροφαρμακευτική περίθαλψη κ.τ.λ.*) η οποία καλύπτει τους εκδρομείς καθ' όλη τη διάρκεια της παραμονής τους με επείγουσα αερομεταφορά και με παρουσία ιατρού, αν χρειαστεί, με Αριθμός Συμβολαίου **No 115724 Ευρωπαϊκή Πίστη**
- ✓ Συμπεριλαμβάνεται Φ.Π.Α

Σημειώσεις:

- ✓ **Δεν συμπεριλαμβάνεται ο νέος φόρος διαμονής στα ξενοδοχεία 5* στα 4€ στα 4* 3€ και στα ξενοδοχεία 3* 1,5€ ανά δωμάτιο ανά διανυκτέρευση**
- ✓ Αποδοχή όλων των όρων της προκήρυξης, κάθε προϋπόθεση που κρίνεται απαραίτητη από την επιτροπή επιλογής αναδόχου θα αναφέρεται και θα συνυπογράφεται στο συμφωνητικό της εκδρομής
- ✓ Οι τιμές σε όλα τα αναφερόμενα ξενοδοχεία είναι πραγματικές.

Με εκτίμηση,
ΚΑΡΑΓΙΑΝΝΟΥΔΗΣ Δ. ΙΩΑΝΝΗΣ
MOB. 6976117511
TEL.2310251111

**Σχολεία που εξυπηρετήσαμε την σχολική περίοδο 2022 –
2023**

- 1) 5 ΓΕΝΙΚΟ ΛΥΚΕΙΟ ΒΟΛΟΥ
- 3) 1 ΓΕΝΙΚΟ ΛΥΚΕΙΟ ΔΡΑΜΑΣ
- 5) 8 ΓΕΝΙΚΟ ΛΥΚΕΙΟ ΠΑΤΡΑΣ
- 7) ΓΕΝΙΚΟ ΛΥΚΕΙΟ ΑΙΓΩΛΙΚΟΥ
- 9) ΓΥΜΝΑΣΙΟ ΒΕΡΔΙΚΟΥΣΙΑΣ
- 11) ΓΕΝΙΚΟ ΛΥΚΕΙΟ ΠΕΛΑΣΓΙΑΣ
- 13) ΜΟΥΣΙΚΟ ΣΧΟΛΕΙΟ ΑΓΡΙΝΙΟΥ
- 15) 1 ΓΥΜΝΑΣΙΟ ΚΕΡΚΥΡΑΣ
- 17) ΔΕΣΚΕΙΟ ΓΕΝΙΚΟ ΛΥΚΕΙΟ ΠΑΡΓΑΣ
- 19) ΓΥΜΝΑΣΙΟ ΛΙΜΕΝΑ ΘΑΣΟΥ
- 21) 1 ΕΠΑΛ ΞΑΝΘΗΣ
- 23) ΓΕΝΙΚΟ ΛΥΚΕΙΟ ΚΡΕΜΑΣΤΗΣ
- 25) ΕΠΑΛ ΣΕΡΒΙΩΝ
- 27) ΓΕΝΙΚΟ ΛΥΚΕΙΟ ΑΝΤΙΣΣΑΣ
- 29) 4 ΓΥΜΝΑΣΙΟ ΛΑΓΚΑΔΑ Λ.Τ
- 31) ΓΕΝΙΚΟ ΛΥΚΕΙΟ ΜΥΤΙΚΑ
- 33) ΕΠΑΛ ΝΑΞΟΥ
- 35) ΓΕΛ ΚΟΡΩΝΕΙΑΣ-ΛΑΓΚΑΔΙΚΙΑ
- 37) ΓΕΝΙΚΟ ΛΥΚΕΙΟ ΟΡΧΟΜΕΝΟΥ ΒΟΙΩΤΙΑΣ
- 39) ΓΥΜΝΑΣΙΟ ΔΕΣΣΗΡΟΥ
- 41) ΓΕΝΙΚΟ ΛΥΚΕΙΟ ΑΝΤΙΣΣΑΣ
- 43) 2 ΔΗΜΟΤΙΚΟ ΞΑΝΘΗΣ
- 45) 1 ΓΥΜΝΑΣΙΟ ΑΛΕΞΑΝΔΡΟΥΠΟΛΗΣ
- 47) 3 ΓΥΜΝΑΣΙΟ ΚΑΣΤΟΡΙΑΣ
- 49) ΓΥΜΝΑΣΙΟ ΚΑΛΟΧΩΡΙΟΥ
- 51) ΓΕΝΙΚΟ ΛΥΚΕΙΟ ΚΡΕΜΑΣΤΗΣ
- 53) ΜΟΥΣΙΚΟ ΣΧΟΛΕΙΟ ΛΑΡΙΣΣΑΣ
- 55) 1 ΔΗΜΟΤΙΚΟ ΣΧΟΛΕΙΟ ΕΠΑΝΟΜΗΣ
- 57) ΓΕΝΙΚΟ ΛΥΚΕΙΟ ΚΑΣΤΕΛΛΙΟΥ
- 59) ΓΕΝΙΚΟ ΛΥΚΕΙΟ ΧΡΥΣΟΥΠΟΛΗΣ
- 61) ΓΕΝΙΚΟ ΛΥΚΕΙΟ ΘΕΡΜΟΥ
- 63) 2 ΓΕΝΙΚΟ ΛΥΚΕΙΟ ΑΝΑΤΟΛΙΑ
- 65) ΓΥΜΝΑΣΙΟ ΔΡΑΒΗΣΚΟΥ
- 67) 1 ΕΠΑΛ ΓΑΛΑΤΑ
- 69) 4 ΓΥΜΝΑΣΙΟ ΝΕΑΠΟΛΗΣ
- 71) 8 ΓΕΝΙΚΟ ΛΥΚΕΙΟ ΠΑΤΡΑΣ
- 73) 3 ΓΥΜΝΑΣΙΟ ΠΡΕΒΕΖΑΣ
- 75) 5 ΓΥΜΝΑΣΙΟ ΑΡΤΑΣ
- 77) ΓΥΜΝΑΣΙΟ ΜΑΝΤΑΜΑΔΟΥ
- 79) ΓΥΜΝΑΣΙΟ ΤΡΑΓΑΙΑΣ
- 81) ΔΗΜΟΤΙΚΟ ΣΧΟΛΕΙΟ ΔΕΛΑΣΑΛ ΑΛΙΜΟΥ
- 2) 2 ΓΕΝΙΚΟ ΛΥΚΕΙΟ ΔΡΑΜΑΣ
- 4) ΓΥΜΝΑΣΙΟ ΜΕ Α.Τ. ΚΑΣΣΙΟΠΗΣ
- 6) ΓΕΝΙΚΟ ΛΥΚΕΙΟ ΤΡΑΓΑΙΑΣ
- 8) 10 ΕΠΑΛ ΑΘΗΝΩΝ
- 10) Γ.Α.Τ. ΜΟΣΧΟΧΩΡΙΟΥ
- 12) 2 ΓΕΝΙΚΟ ΛΥΚΕΙΟ ΓΡΕΒΕΝΩΝ
- 14) ΓΕΝΙΚΟ ΛΥΚΕΙΟ ΠΑΡΑΛΙΑΣ
- 16) ΓΥΜΝΑΣΙΟ Τ.Α. ΓΑΥΡΙΟΥ
- 18) ΓΕΝΙΚΟ ΛΥΚΕΙΟ ΚΟΝΙΤΣΑΣ
- 20) ΓΕΝΙΚΟ ΛΥΚΕΙΟ ΛΕΩΝΙΔΟΥ ΑΚΤ
- 22) ΓΕΝΙΚΟ ΛΥΚΕΙΟ ΛΑΠΠΑ
- 24) ΓΕΝΙΚΟ ΜΑΡΟΘΟΚΑΜΠΟΥ
- 26) ΓΥΜΝΑΣΙΟ ΑΤ ΒΟΛΙΜΩΝ
- 28) 4 ΓΕΝΙΚΟ ΛΥΚΕΙΟ ΜΥΤΙΛΗΝΗΣ
- 30) 7 ΔΗΜΟΤΙΚΟ ΣΧΟΛΕΙΟ ΣΕΡΡΩΝ
- 32) 5 ΓΕΝΙΚΟ ΛΥΚΕΙΟ ΚΑΒΑΛΑΣ
- 34) 3 ΓΕΝΙΚΟ ΛΥΚΕΙΟ ΦΛΩΡΙΝΑΣ
- 36) 3 ΓΕΝΙΚΟ ΛΥΚΕΙΟ ΧΑΙΔΑΡΙΟΥ
- 38) ΕΠΑΛ ΜΟΙΡΩΝ
- 40) ΓΕΝΙΚΟ ΛΥΚΕΙΟ ΣΑΜΟΥ
- 42) ΓΥΜΝΑΣΙΟ ΘΕΡΜΗΣ ΜΥΤΙΛΗΝΗΣ
- 44) ΜΟΥΣΙΚΟ ΣΧΟΛΕΙΟ ΡΕΘΥΜΝΟΥ
- 46) 5 ΓΕΙΚΟ ΛΥΚΕΙΟ ΜΥΤΙΛΗΝΗΣ
- 48) ΓΕΝΙΚΟ ΛΥΚΕΙΟ ΜΑΡΜΑΡΑΣ
- 50) ΓΕΙΚΟ ΛΥΚΕΙΟ ΛΕΩΝΙΔΙΟΥ
- 52) ΕΠΑΛ ΜΟΥΔΡΟΥ
- 54) 12 ΔΗΜΟΤΙΚΟ ΣΧΟΛΕΙΟ ΑΜΠΕΛΟΚΗΠΩΝ
- 56) 8 ΓΕΝΙΚΟ ΛΥΚΕΙΟ ΑΘΗΝΩΝ
- 58) 18 ΔΗΜΟΤΙΚΟ ΣΧΟΛΕΙΟ ΡΟΔΟΥ
- 60) ΓΥΜΝΑΣΙΟ ΒΑΠΤΙΣΤΗΣ ΚΙΛΚΙΣ
- 62) 2 ΓΥΜΝΑΣΙΟ ΚΙΣΣΑΜΟΥ
- 64) ΓΕΝΙΚΟ ΛΥΚΕΙΟ ΑΜΑΡΥΝΘΟΥ
- 66) 1 ΓΥΜΝΑΣΙΟ ΑΛΕΞΑΝΔΡΟΥΠΟΛΗΣ
- 68) ΓΕΛ ΚΑΙ ΕΠΑΛ ΑΜΕΡΙΚΑΝΙΚΗΣ ΓΕΩ ΣΧΟΛΗΣ
- 70) 1 ΕΠΑΛ ΞΑΝΘΗΣ
- 72) 5 ΓΥΜΝΑΣΙΟ ΧΑΛΚΙΔΑΣ
- 74) 1 ΓΕΝΙΚΟ ΛΥΚΕΙΟ ΦΙΛΙΠΠΙΑΔΑΣ
- 76) ΓΕΝΙΚΟ ΛΥΚΕΙΟ ΛΕΩΝΙΔΙΟΥ
- 78) ΓΥΜΝΑΣΙΟ ΣΚΟΤΟΥΣΑΣ
- 80) ΔΗΜΟΤΙΚΟ ΣΧΟΛΕΙΟ ΣΥΡΟΥ
- 82) 41 ΔΗΜΟΤΙΚΟ ΣΧ. ΘΕΣΣΑΛΟΝΙΚΗΣ